

Chojny Park III

ul. Sądzińska, Łódź

Powierzchnia użytkowa
• **102,62 m²**

Klatka schodowa • **12,36 m²**

Pow. mieszkania • **114,98 m²**

Balkon / Taras • **7,78 m² / 32,79 m²**

Pom. gospodarcze • **2,55 m²**

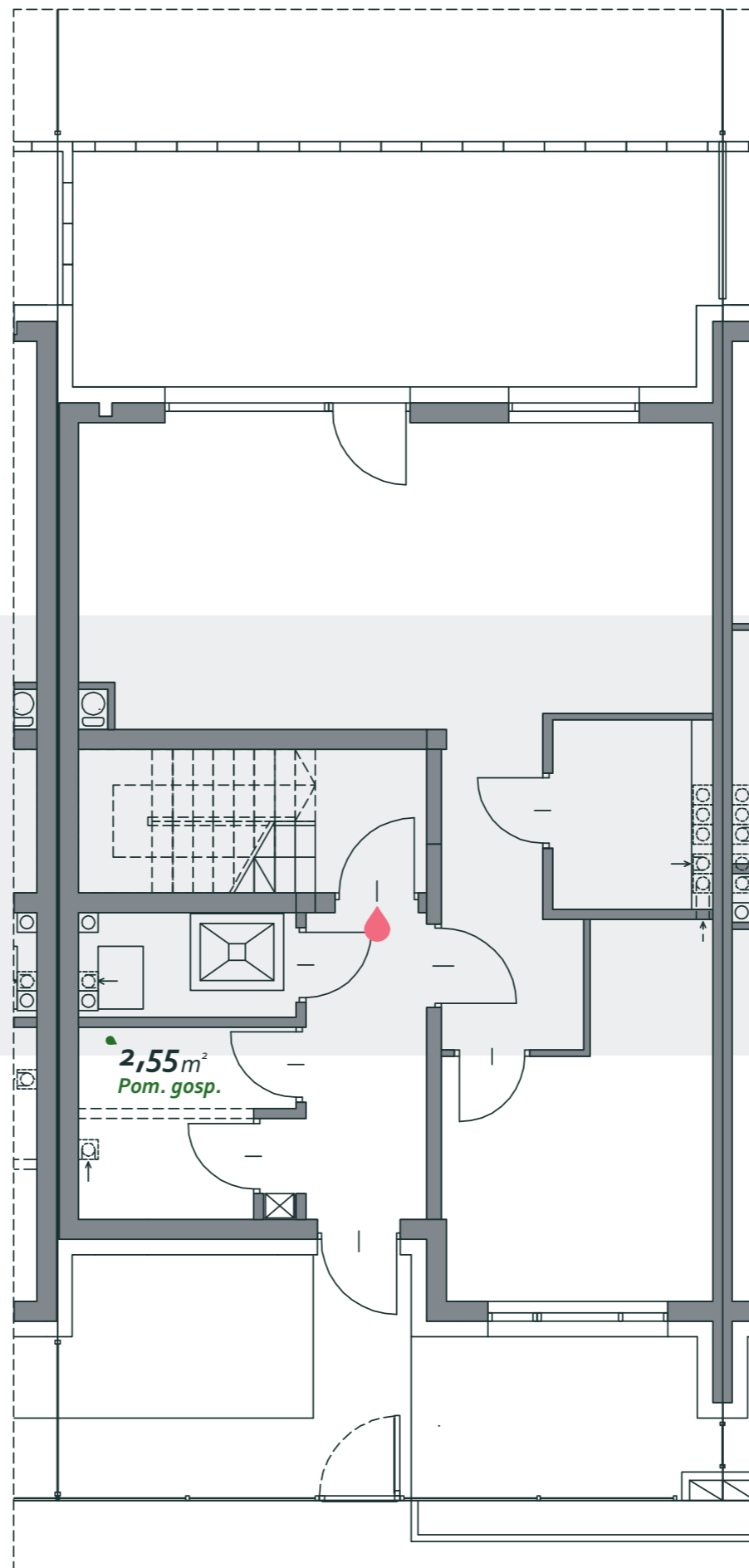
Powierzchnia działki • **194,83 m²**



ATAL S.A. BIURO SPRZEDAŻY MIESZKAŃ

(+48) 42 632 90 57 • bsmlodz@atal.pl

www.atal.pl



nr mieszkania: • **D.5.2** •

• czteropokojowe •

Parter

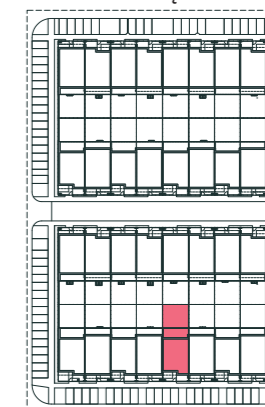


Położenie mieszkania:

• Szereg D • Segment D5

Liczba kondygnacji w segmencie: III

← ulica Sądzińska



Chojny Park III

ul. Sądziezka, Łódź

Powierzchnia użytkowa
102,62 m²

Klatka schodowa • 12,36 m²

Pow. mieszkania • 114,98 m²

Balkon / Taras • 7,78 m² / 32,79 m²

Pom. gospodarcze • 2,55 m²

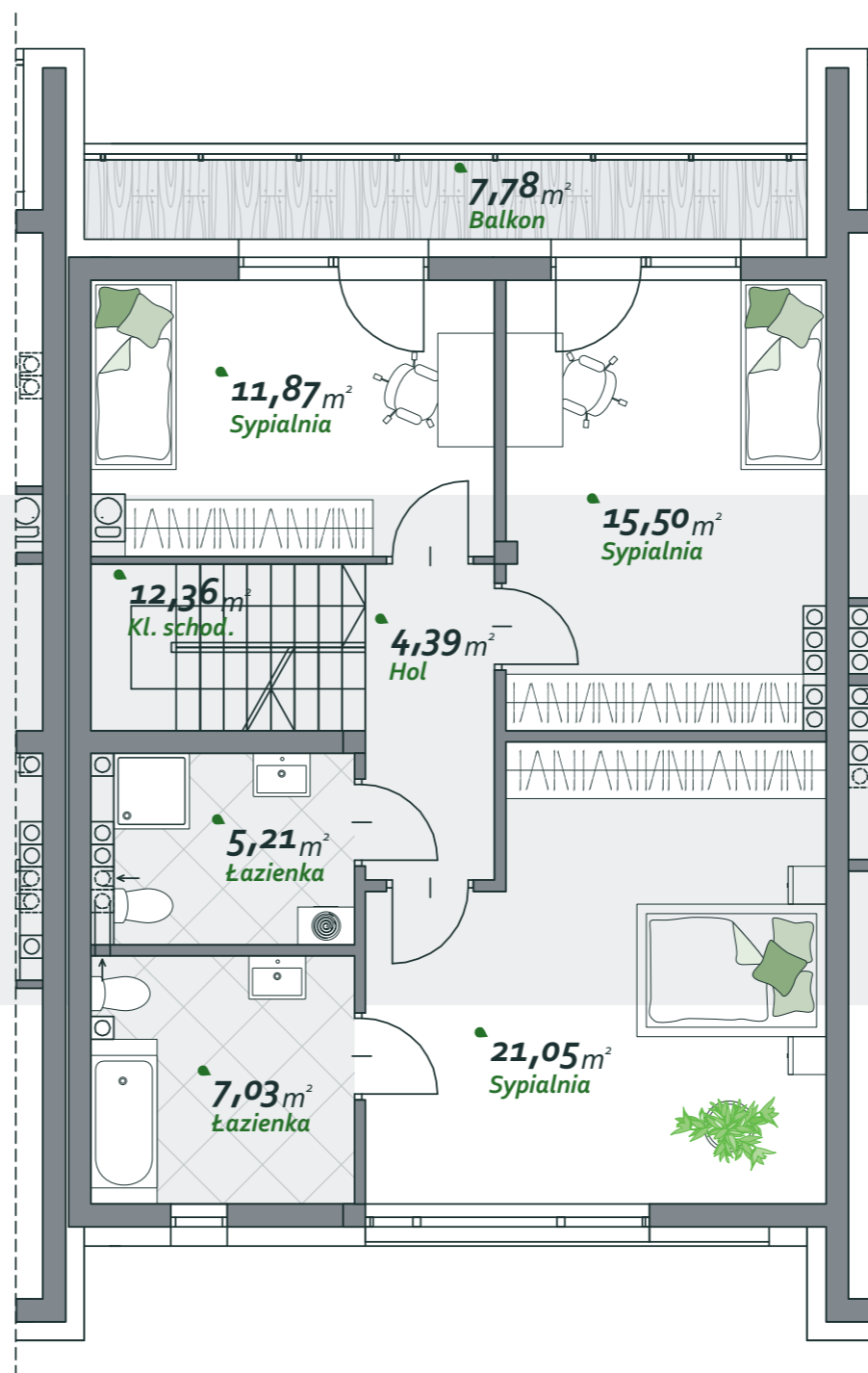
Powierzchnia działki • 194,83 m²



ATAL S.A. BIURO SPRZEDAŻY MIESZKAŃ

(+48) 42 632 90 57 • bsmlodz@atal.pl

www.atal.pl



nr mieszkania: **D.5.2**

• czteropokojowe •

I Piętro

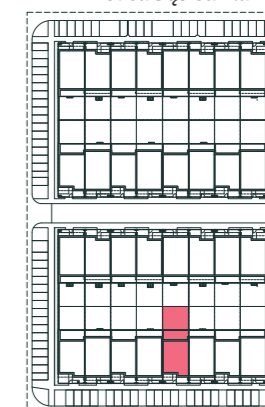


Położenie mieszkania:

• Szereg D • Segment D5

Liczba kondygnacji w segmencie: III

← ulica Sądziezka



Chojny Park III

ul. Sądzińska, Łódź

Powierzchnia użytkowa
102,62 m²

Klatka schodowa • 12,36 m²

Pow. mieszkania • 114,98 m²

Balkon / Taras • 7,78 m² / 32,79 m²

Pom. gospodarcze • 2,55 m²

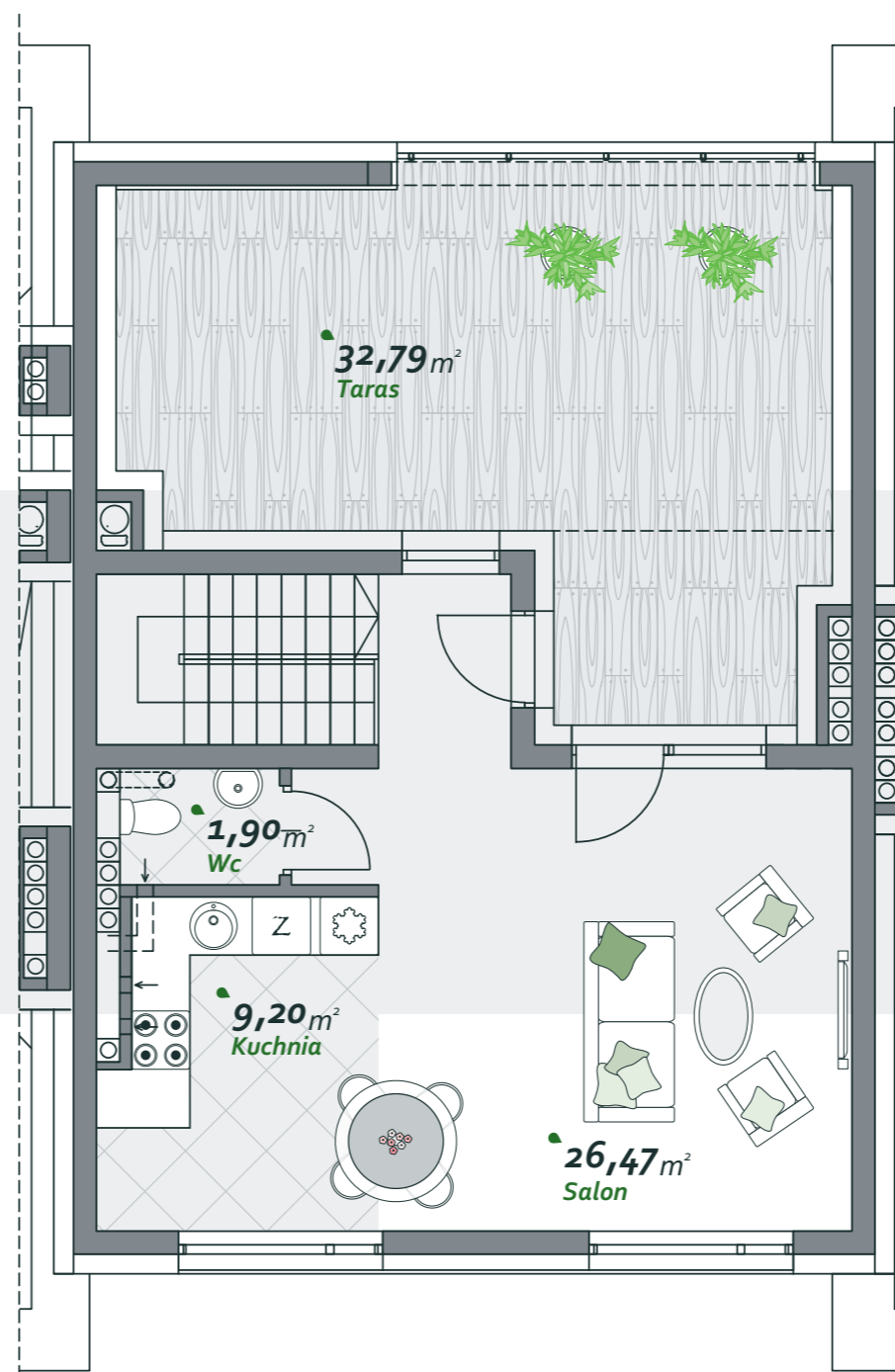
Powierzchnia działki • 194,83 m²



ATAL S.A. BIURO SPRZEDAŻY MIESZKAŃ

(+48) 42 632 90 57 • bsmlodz@atal.pl

www.atal.pl



nr mieszkania: **D.5.2**

• czteropokojowe •

II Piętro



Położenie mieszkania:

• Szereg D • Segment D5

Liczba kondygnacji w segmencie: III

← ulica Sądzińska

