

Chojny Park III

ul. Sądzińska, Łódź

Powierzchnia użytkowa
● **76,06 m²**

Klatka schodowa ● **7,34 m²**

Pow. mieszkania ● **83,40 m²**

Balkon ● **11,52 m²**

Pom. gospodarcze ● **4,16 m²**

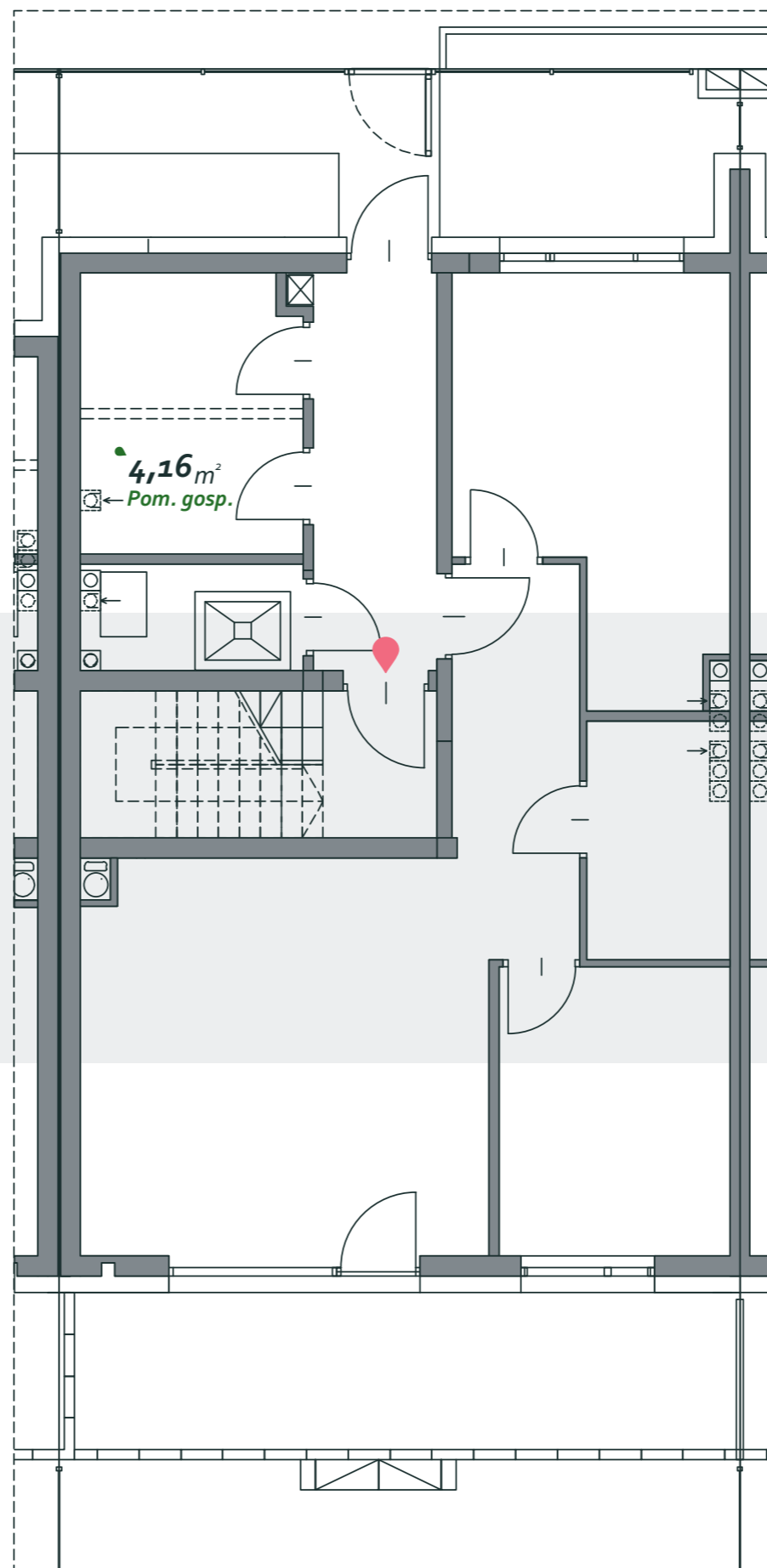
Powierzchnia działki ● **194,83 m²**



ATAL S.A. BIURO SPRZEDAŻY MIESZKAŃ

(+48) 42 632 90 57 • bsmlodz@atal.pl

www.atal.pl



nr mieszkania: ● **A.5.2** ●

• trzypokojowe •

Parter

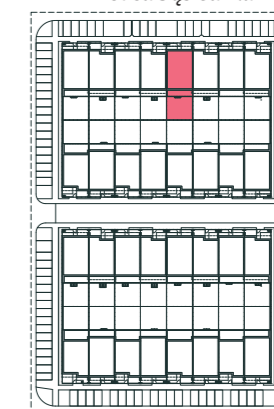


Położenie mieszkania:

● Szereg A · Segment A5

Liczba kondygnacji w segmencie: II

← ulica Sądzińska



Chojny Park III

ul. Sądzińska, Łódź

Powierzchnia użytkowa
76,06 m²

Klatka schodowa • **7,34 m²**

Pow. mieszkania • **83,40 m²**

Balkon • **11,52 m²**

Pom. gospodarcze • **4,16 m²**

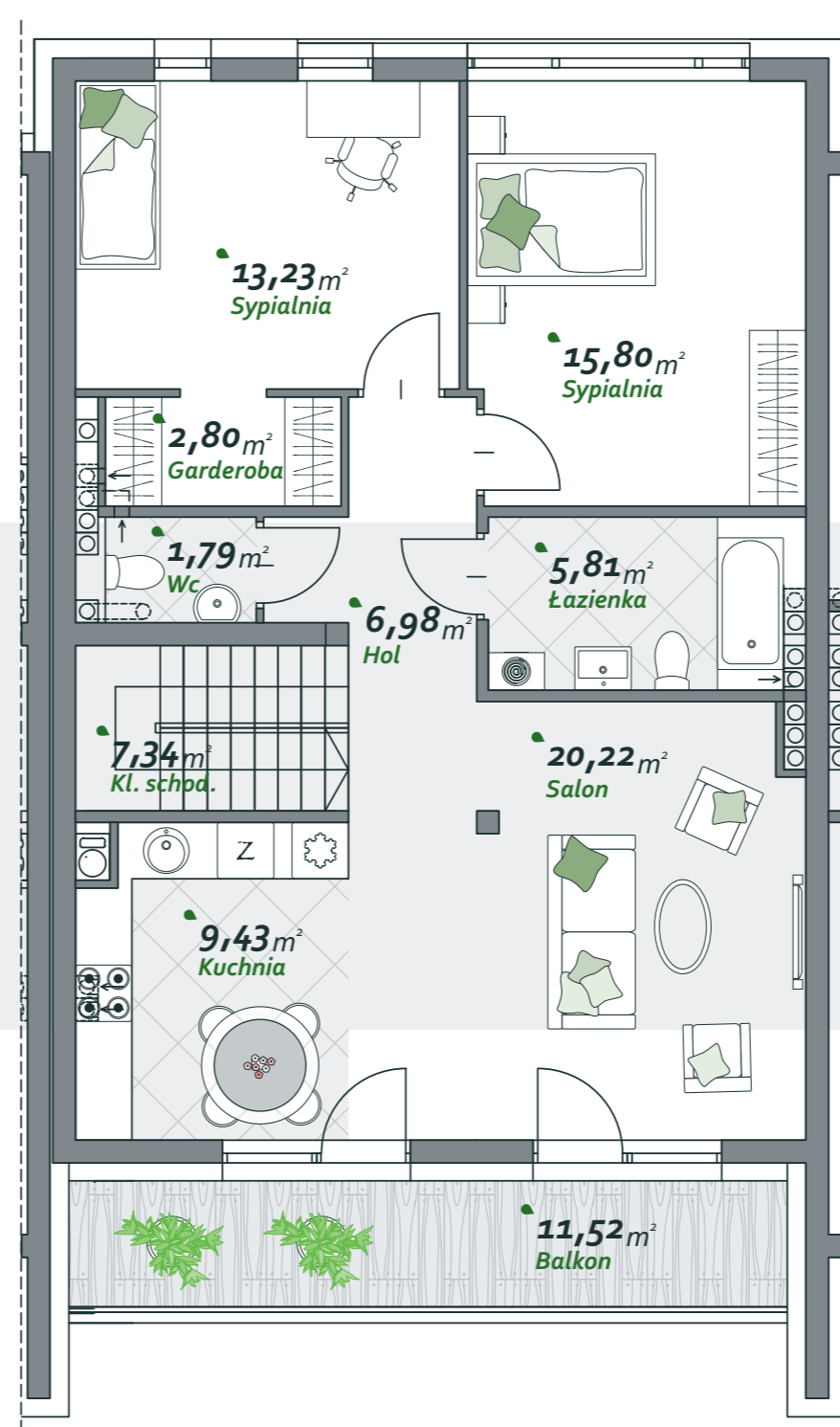
Powierzchnia działki • **194,83 m²**



ATAL S.A. BIURO SPRZEDAŻY MIESZKAŃ

(+48) 42 632 90 57 • bsmlodz@atal.pl

www.atal.pl



nr mieszkania: **A.5.2**

• trzypokojowe •

I Piętro



Położenie mieszkania:

• Szereg A • Segment A5

Liczba kondygnacji w segmencie: II

← ulica Sądzińska

