

# Chojny Park III

ul. Sądzińska, Łódź

Powierzchnia użytkowa  
**102,71 m<sup>2</sup>**

Klatka schodowa • **12,39 m<sup>2</sup>**

Pow. mieszkania • **115,10 m<sup>2</sup>**

Balkon / Taras • **7,68 m<sup>2</sup> / 33,04 m<sup>2</sup>**

Pom. gospodarcze • **2,57 m<sup>2</sup>**

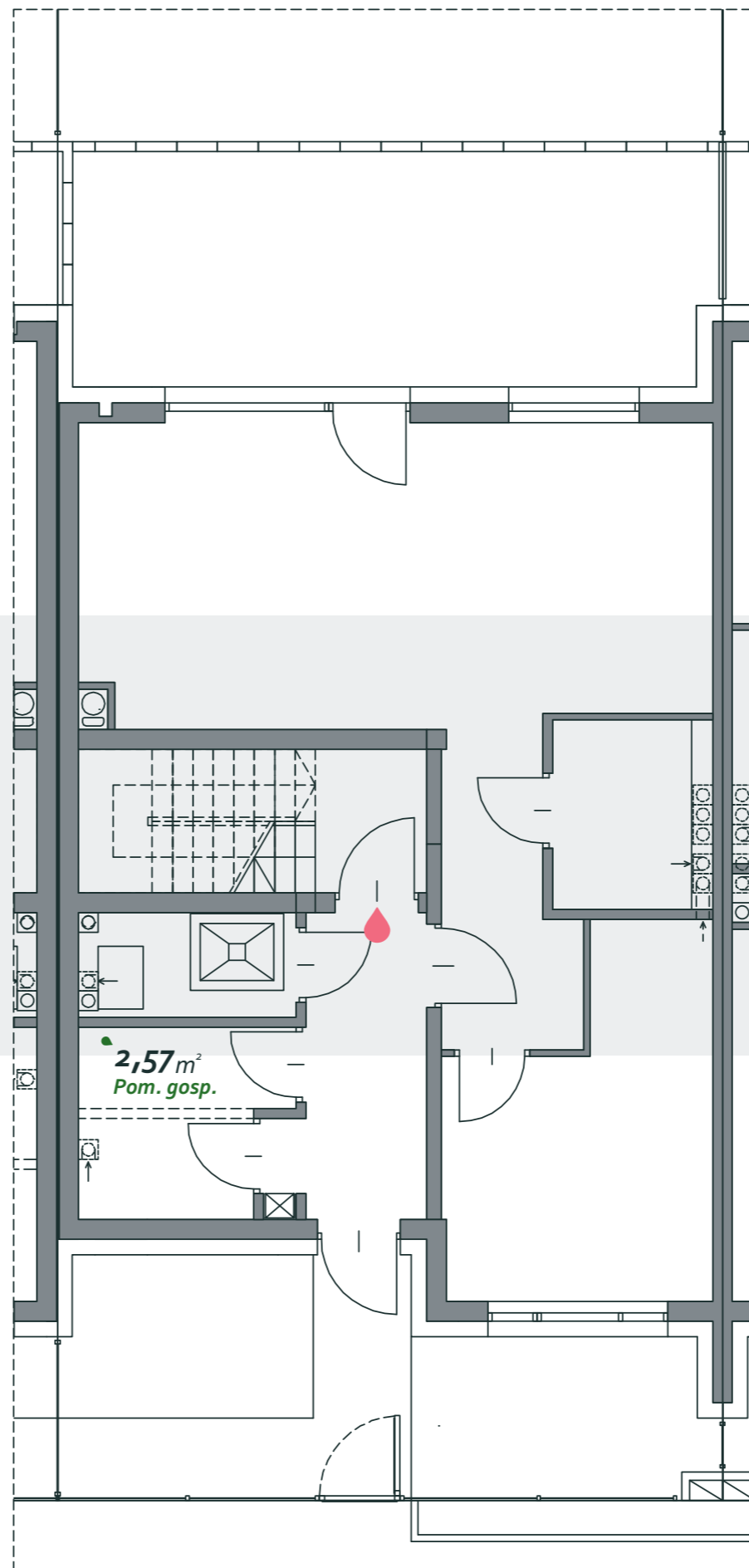
Powierzchnia działki • **194,83 m<sup>2</sup>**



ATAL S.A. BIURO SPRZEDAŻY MIESZKAŃ

(+48) 42 632 90 57 • bsmlodz@atal.pl

www.atal.pl



nr mieszkania: • **B.5.2** •

• czteropokojowe •

Parter

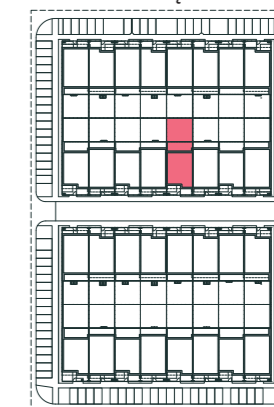


Położenie mieszkania:

• Szereg B • Segment B5

Liczba kondygnacji w segmencie: III

← ulica Sądzińska



# Chojny Park III

ul. Sądzińska, Łódź

Powierzchnia użytkowa  
**102,71 m<sup>2</sup>**

Klatka schodowa • **12,39 m<sup>2</sup>**

Pow. mieszkania • **115,10 m<sup>2</sup>**

Balkon / Taras • **7,68 m<sup>2</sup> / 33,04 m<sup>2</sup>**

Pom. gospodarcze • **2,57 m<sup>2</sup>**

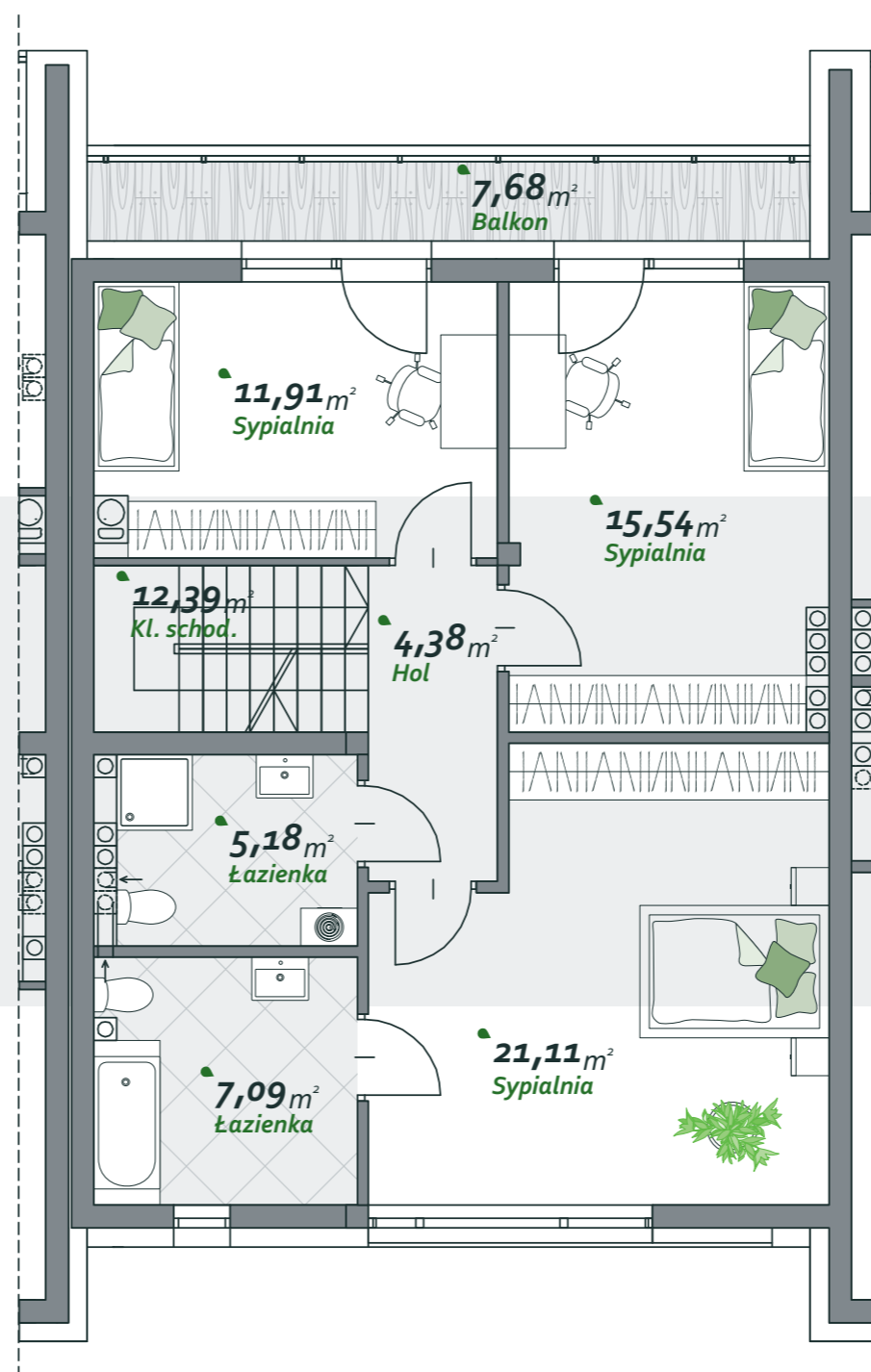
Powierzchnia działki • **194,83 m<sup>2</sup>**



ATAL S.A. BIURO SPRZEDAŻY MIESZKAŃ

(+48) 42 632 90 57 • bsmlodz@atal.pl

www.atal.pl



nr mieszkania: **B.5.2**

• czteropokojowe •

I Piętro

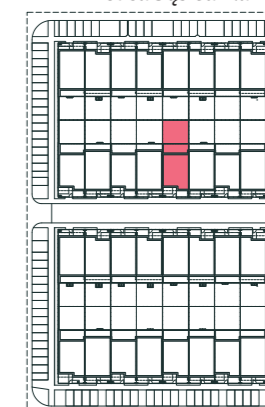


Położenie mieszkania:

• Szereg B • Segment B5

Liczba kondygnacji w segmencie: III

← ulica Sądzińska



# Chojny Park III

ul. Sądzińska, Łódź

Powierzchnia użytkowa  
**102,71 m<sup>2</sup>**

Klatka schodowa • **12,39 m<sup>2</sup>**

Pow. mieszkania • **115,10 m<sup>2</sup>**

Balkon / Taras • **7,68 m<sup>2</sup> / 33,04 m<sup>2</sup>**

Pom. gospodarcze • **2,57 m<sup>2</sup>**

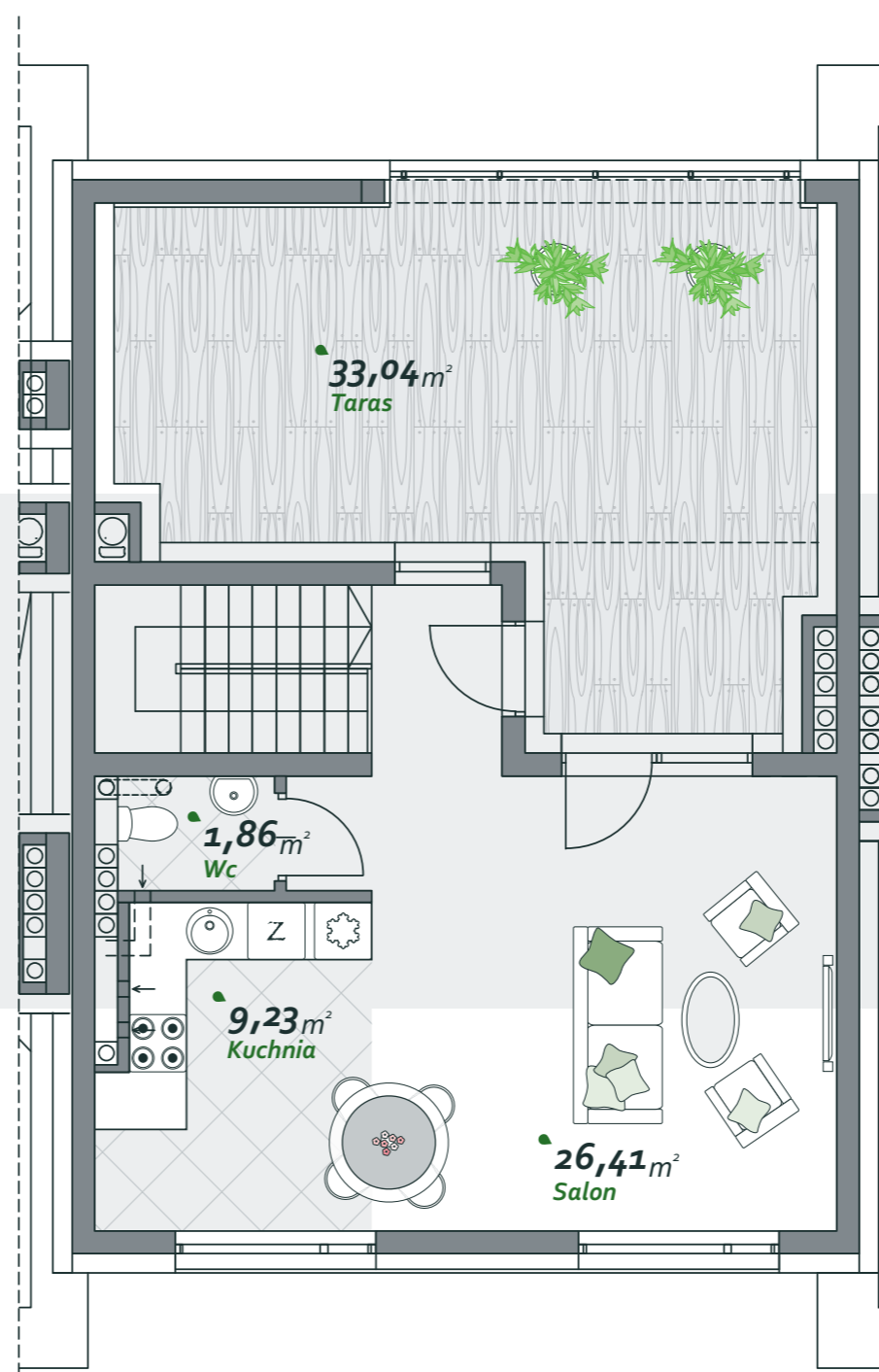
Powierzchnia działki • **194,83 m<sup>2</sup>**



ATAL S.A. BIURO SPRZEDAŻY MIESZKAŃ

(+48) 42 632 90 57 • bsmlodz@atal.pl

www.atal.pl



nr mieszkania: **B.5.2**

• czteropokojowe •

II Piętro



Położenie mieszkania:

• Szereg B • Segment B5

Liczba kondygnacji w segmencie: III

← ulica Sądzińska

