

Chojny Park III

ul. Sądzińska, Łódź

Powierzchnia użytkowa
76,22 m²

Klatka schodowa • **7,33 m²**

Pow. mieszkania • **83,55 m²**

Balkon • **11,16 m²**

Pom. gospodarcze • **4,15 m²**

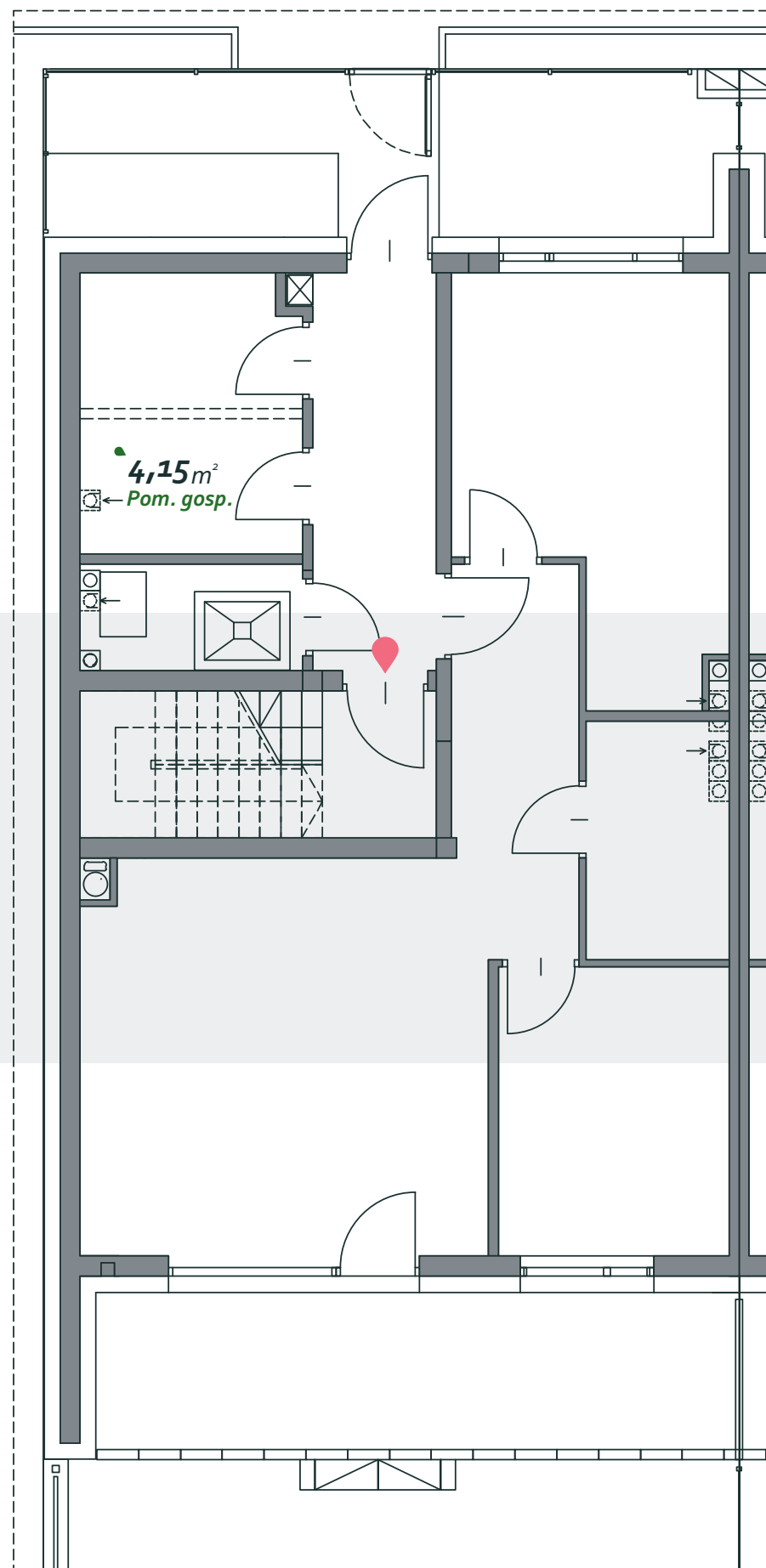
Powierzchnia działki • **199,26 m²**



ATAL S.A. BIURO SPRZEDAŻY MIESZKAŃ

(+48) 42 632 90 57 • bsmlodz@atal.pl

www.atal.pl



nr mieszkania: **A.1.2**

• trzypokojowe •

Parter

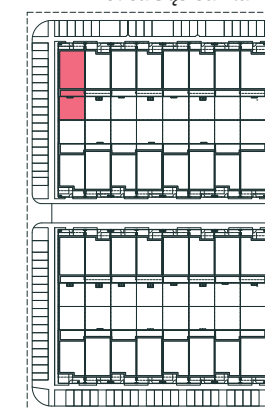


Położenie mieszkania:

• Szereg A • Segment A1

Liczba kondygnacji w segmencie: II

← ulica Sądzińska



Chojny Park III

ul. Sądziezka, Łódź

Powierzchnia użytkowa
76,22 m²

Klatka schodowa • **7,33 m²**

Pow. mieszkania • **83,55 m²**

Balkon • **11,16 m²**

Pom. gospodarcze • **4,15 m²**

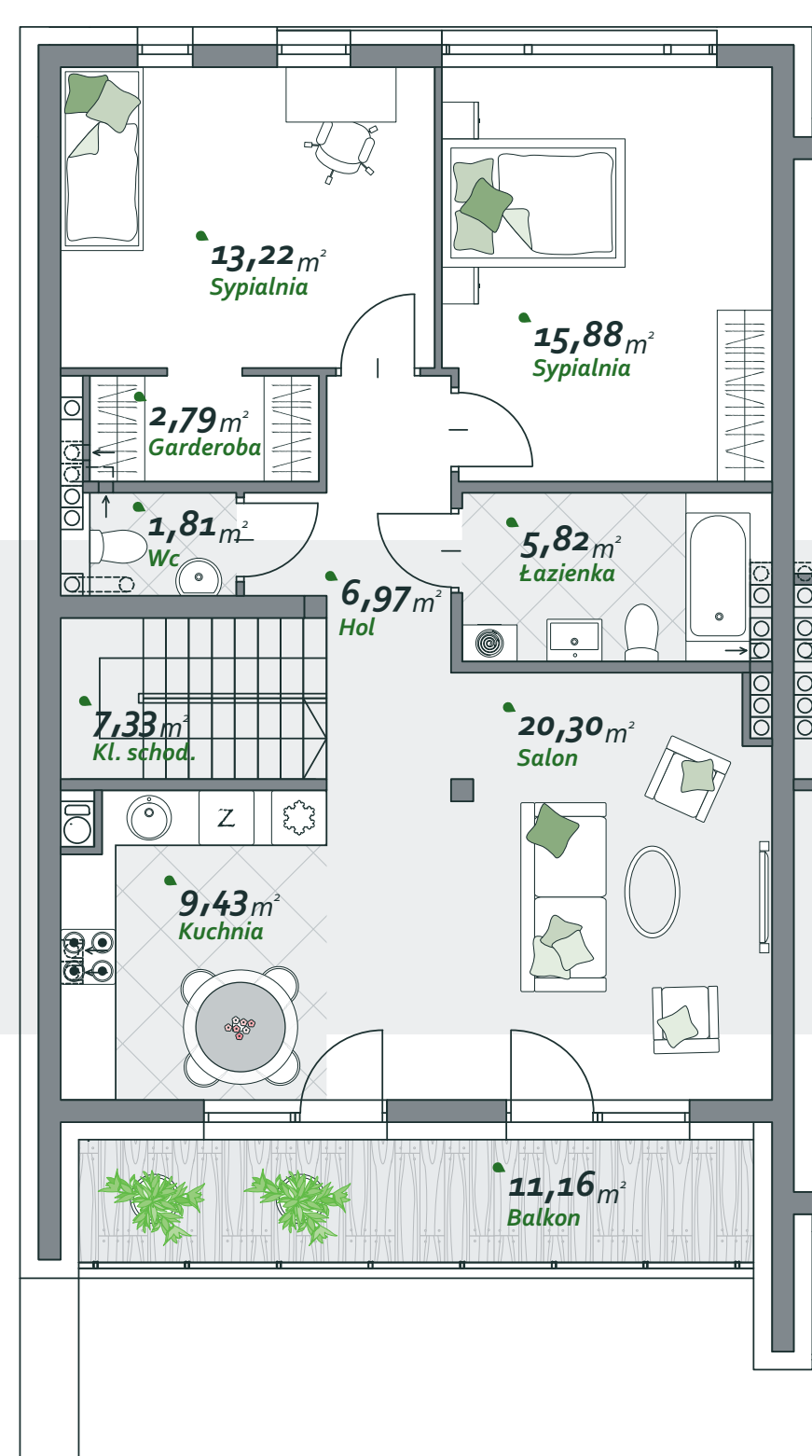
Powierzchnia działki • **199,26 m²**



ATAL S.A. BIURO SPRZEDAŻY MIESZKAŃ

(+48) 42 632 90 57 • bsmlodz@atal.pl

www.atal.pl



nr mieszkania: **A.1.2**

• trzypokojowe •

I Piętro



Położenie mieszkania:

• Szereg A • Segment A1

Liczba kondygnacji w segmencie: II

← ulica Sądziezka

